

CURS  
2020  
2021

# ANUARI



## LEMA

Aquest curs el lema serà:

### **I TU, què tries?**

La finalitat és descobrir, prendre consciència i creure, des de la interioritat, que som capaços d'assumir els nostres potencials i desenvolupar-los per fer un món més just i humà.

Facilitar reptes i compromisos als nostres alumnes que els ajudin a involucrar-se en activitats quotidianes del grup classe, comunitat educativa, associacions....

Valors tan importants a l'escola com la solidaritat, però també l'alegria o la celebració de la vida, prenen forma amb aquest lema que ve acompanyat d'una imatge plena de simbolismes i metàfores.

Promoure el lema serà un dels objectius del curs.



# OBJECTIUS EDUCATIUS

## **Millorar els resultats treballant de forma competencial.**

Prioritzar les comunicacions i exposicions.

Treballar en estratègies i recursos per a la millora de l'expressió escrita.

Incrementar la part competencial en l'àmbit matemàtic.

## **Potenciar canvis metodològics que afavoreixin la formació de persones amb criteri i curiositat, aprofitant recursos i eines tecnològiques:**

Recrear situacions d'aprenentatge més significatives i experiencials.

Reflexionar i activar la visió pedagògica de l'etapa d'Infantil.

Consolidar el treball per Projectes a Primària.

Afiançar eines digitals i recursos TAC per a la millora de l'aprenentatge.



# OBJECTIUS EDUCATIUS

## **Avançar en el projecte d'escola educadora per a la sostenibilitat.**

Reduir residus.

Millorar la recollida selectiva.

Promocionar l'alimentació i els hàbits saludables.

Fer més visible el projecte d'escola verda.

Promoure més la participació dels delegats verds i de tota la comunitat.

Incloure en el currículum propostes relacionades amb la sostenibilitat.

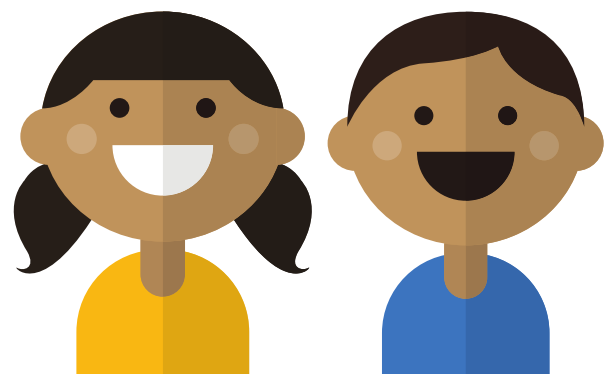
## **Actualitzar el projecte de convivència.**

Reflexionar sobre la convivència en el centre i quins estils relacionals tenim i fomentem a l'escola.

Treballar de forma transversal aspectes concrets del projecte.

Presentar i aprovar el document marc del projecte de convivència.

Promoure la figura del grup d'observadors/ mediadors.



# PROFESSORAT

## INFANTIL

Coordinadora: Elisa Cros

P3A: Estefania Miró

P3B: Berta Escoda

P3C: Helena Charro

P4A: Anna Pujol

P4B: Belen Pérez

P4C: M. José Reverté

P5A: Anna Gutiérrez/ Gisela Salvadó

P5B: Anaïs Ribes

P5C: Sònia Sanchís

P5D: M. José Bru

Esther Blanchart, Lucy Ann Moulton, Roser Coma i Elisa Cros.

## PRIMÀRIA

Cap d'estudis: Riera Vilà

CICLE INICIAL:

1rA: Valèria Vancraenbrock/  
Agnès Sarrà

1rB: Roser Escoda

1rC: Marta Tuset

1rD: Sílvia Domingo

2nA: Meritxell Llorens

2nB: Maria Pedrola

2nC: Sergi Gavaldà

CICLE MITJÀ:

3rA: Albert Mariné

3rB: Rosalia Gil

3rC: Pep Mateu

3rD: Carla Tranquilo

4tA: Mercè Pagarolas

4tB: Eva M. Jiménez

4tC: Pineda Badia

CICLE SUPERIOR

5èA: Vicent Sanromà

5èB: Esperança Miguel

5èC: Jordina Font

# PROFESSORAT

## PRIMÀRIA

CICLE SUPERIOR

6èA: Laura Caffarel

6èB: Jose Garcia

6èC: Marta Benaiges

6èD: Mercè González

Mestres de Cicle Inicial: Riera Vilà,  
Marta Munté Dani López.

Mestres de Cicle Mitjà: Puri Pérez,  
Riera Vilà, Adrià Iglesias i Josep  
Enric Fernández.

Mestres de Cicle Superior:  
Francesc Aguilera, Josep Enric  
Fernández, Montse Galceran.

Representant CAD: Marta Munté,  
Carla Tranquilo.

Taller d'anglès: Pam Burton, Tia  
Bowen.

Vetlladora: Mònica Amades.

Equip psicopedagògic: Maria  
Vives, Rosa M. Òdena, Elisa  
Cros, Marta Munté i Carla  
Tranquilo.

Vetlladora: Mònica Amades.

## ESO

Cap d'estudis: M. José Carrillo

1rA: Maria Sánchez

1rB: Dani Samsó

1rC: M. José Martí

1rD: Joan Pau Jàvega

2nA: Montse Batet

2nB: Eulàlia Cedó

2nC: Sònia López

3rA: Xavier Margalef

3rB: Paco Polo

3rC: Cori Cirera

4tA: Fina Fortuny

4tB: Camí Vernet

4tC: Toni Moreno

Professorat no tutor: Rosa M.  
Òdena, Pili Bas, Francesc  
Recasens, Maria Vives, M. José  
Carrillo, Joaquim Borràs,  
Teresa M. Garriga, M.  
Montserrat Roman, Raquel  
Lozano, Saray Torrado,  
Francesc Domingo.

# ENTREGA D'INFORMES



## INFANTIL

1 de febrer

19 de juny

## PRIMÀRIA

18 de desembre

26 de març

21 de juny

## ESO

23/30 d'octubre (Avaluació inicial).

11 de desembre

19 de març

4 de juny

15 de juny (Avaluació final).

Lliurament de notes finals 17 de juny.

Recuperacions finals: 18, 21, 22 de juny.

Avaluació extraordinària 23 de juny.

Notes avaluació extraordinària 25 de juny.



# DIES DE LLIURE DISPOSICIÓ

2 de novembre

7 de desembre

15 de febrer

30 d'abril

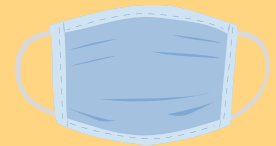
3 de maig



# MESURES DE SEGURETAT



Declaració responsable de les famílies.



Mascareta obligatòria a partir de 1r de primària.  
Mascareta de recanvi a la motxilla.  
Les dues han de dur el nom.



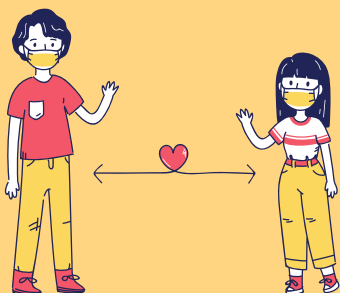
Gel hidroalcohòlic i desinfectant en cada aula.



Control de temperatura



Portar ampolla d'aigua.



Grups estables i distància de seguretat.



Protocol d'actuació en cas de detectar un possible cas de COVID-19.



# HORARIS I ACCÉS

## INFANTIL

**Entrades:** 8.50- 9.05h i 14.50-15h

**Sortides:** 12.50- 13h i 16.45-16.55h

**P3:** c/Marià Fortuny.

**P4:** c/ Doctor JM. Queralt

**P5:** Av. Independència

## PRIMÀRIA

**Entrades:** 8,55-9,05h  
14,55-15,05h

**Sortides:** 12,55-13,05h.  
16,55-17,05h

Els alumnes de **1r** sortiran a les 12.50 i 16.50 i els de **2n** a les 13 i 17h.

**1r i 2n:** c/ Foix

**3r i 6è:** c/ St. Plàcid

**4t i 5è:** c/ Sant Josep

## ESO

### 1r ESO

**Entrades:** 8,05-8,10h  
15,00- 15,05h

**Sortides:** 13,30 - 17h

**Av. Independència**

### 2n ESO

**Entrades:** 8,10-8,15h  
15,05- 15,10h

**Sortides:**13,35h-17,05h

**Av. Independència**

### 3r ESO

**Entrades:** 8,05-8,10h  
15,00- 15,05h

**Sortides:**13,30h -17,00h.

**c/Marià Fortuny**

### 4t ESO

**Entrades:** 8,10-8,15h  
15,05- 15,10h

**Sortides:** 13,35h -17,05h.

**c/Marià Fortuny**

# PATIS DIFERENCIATS

Amb l'objectiu de garantir la seguretat de tota la comunitat educativa, s'ha dissenyat un pla d'entrades i sortides amb diferents horaris i accessos. El mateix succeeix a les hores d'esbarjo que tindran horaris i espais diferenciats.

## INFANTIL

Els nens i nenes esmorzaran sempre a l'aula. Al pati s'organitzaran diferents zones per classe.

Els horaris seran:

**P3:** 11 a 11.30h    **P4:** 10.30 a 11h    **P5:** 11.30h a 12h

## PRIMÀRIA

S'han organitzat dos torns de patis i tres zones diferenciades.

**1r, 2n i 3r:** 10.30 a 11h.    **4t, 5è i 6è:** 11.05 a 11.35h.

## ESO

Hi haurà dos torns de patis i espais diferenciats.

**1r i 3r:** 10.10 a 10.40h.    **2n i 4t:** 11.10 a 11.40h.

# MENJADOR I ACOLLIDA

Els serveis de menjador i acollida s'ofereixen amb noves mesures de seguretat.

## MENJADOR

### **Grups estables.**

S'organitzaran torns.

L'alumnat seurrà per classes.

S'han habilitat nous espais. .

Ús de mascaretes fins al moment de la ingesta.  
Caldrà guardar la mascareta en una bosseta.

A cuina també es farà ús de guants i mascareta i neteja de tot el material de cuina i menjador a més de 80°.

Rentat de mans amb aigua i sabó abans d'entrar al menjador. A l'entrada, desinfecció amb gel hidroalcohòlic.

El monitor del grup estable acompanyarà l'alumnat dins i fora del menjador garantint activitats en patis diferenciats i amb els grups estables.

## ACOLLIDA

**Horari d'entrada:** 7.40 fins les 8.10h.

Entrada pel c/ Sant Plàcid.

Es podrà esmorzar.


Mesures: Ús obligatori de mascaretes, control de temperatura, gel hidroalcohòlic, separació d'alumnat per etapa. Es prioritzaran les activitats a l'aire lliure.

# CONTACTE

Ens trobareu a...

## Col·legi Cardenal Vidal i Barraquer

c/ Creus 11

 Edifici La Salle  
Tel. 977 36 90 46

 Edifici Vedruna  
Tel. 977 36 98 09



[cvidalibarraquer@cvbcambrils.cat](mailto:cvidalibarraquer@cvbcambrils.cat)  
[secretaria@cvbcambrils.cat](mailto:secretaria@cvbcambrils.cat)  
[cvbcambrils.cat](http://cvbcambrils.cat)

Horari de secretaria del centre:

De 9 a 13h i de 15 a 17h.



Venda de bates i xandalls a la web de l'escola.


Gestió de servei de menjador, acollida i sortides  
a través de l'app TPV Escola.



## Associació de pares i mares:

 [www.facebook.com/vidal.barraquerampacambrils](https://www.facebook.com/vidal.barraquerampacambrils)

 correu electrònic: [ampavibcambrils@gmail.com](mailto:ampavibcambrils@gmail.com)

 Tel. 622 182 021

Seu: c/ Sant Josep, 7  
43850 Cambrils

